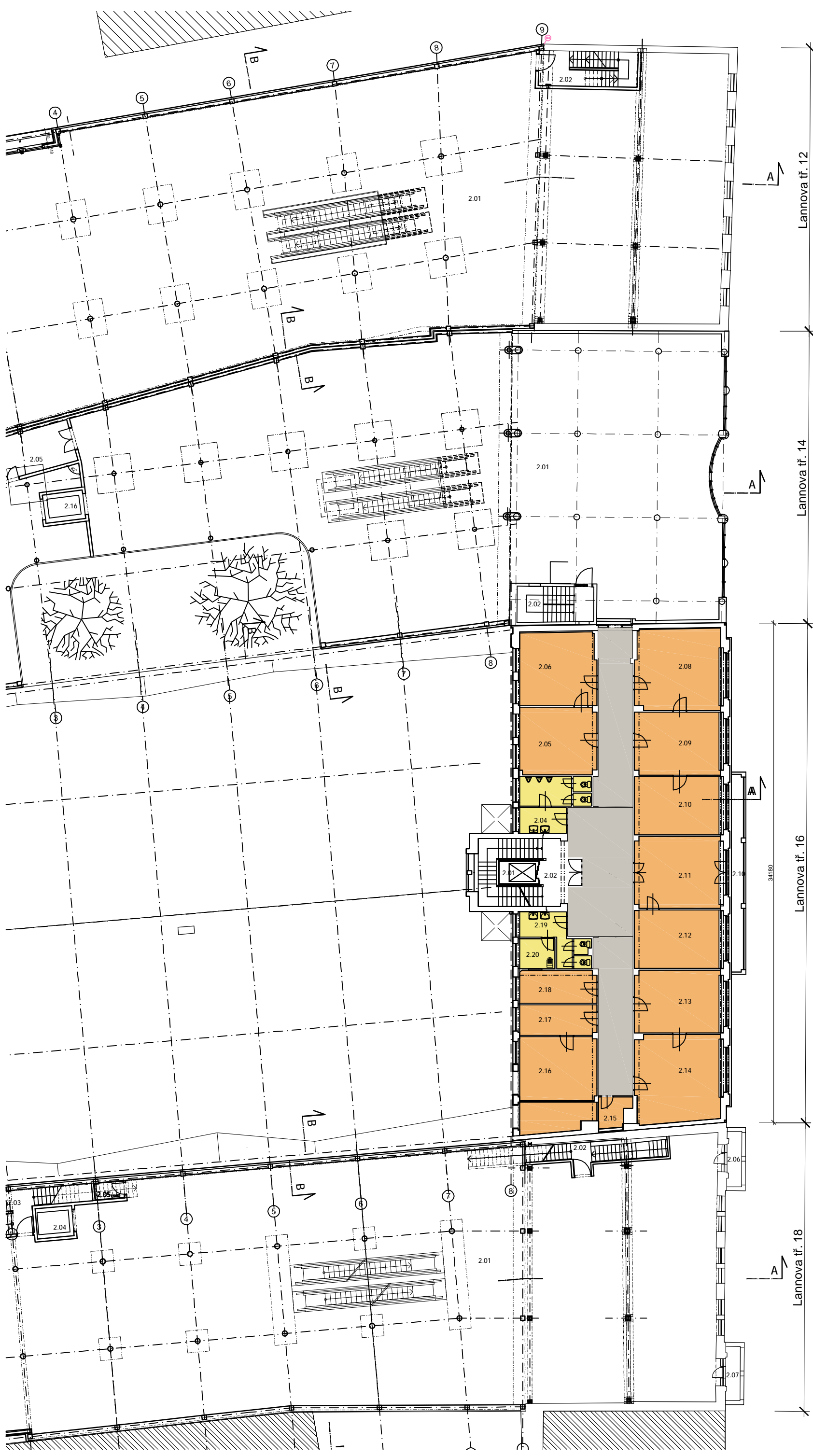


VÝPOČET ADMINISTRATIVNÍCH PLOCH V OBJEKTECH LANNOVA 12, 14, 16, 18

DŮM Č. P.	Z TOHO			
	ADMINISTRATIVNÍ PLOCHY V 1. NP	KANCELÁŘE	SOC. ZÁZEMÍ	KOMUNIKACE
12				
14				
16				
18				
Σ				0 m ²



2

. NP

1 : 250

09.09.2009

VÝPOČET ADMINISTRATIVNÍCH PLOCH V OBJEKTECH LANNOVA 12, 14, 16, 18		Z TOHO	
DŮM Č. P.	ADMINISTRATIVNÍ PLOCHY VE 2. NP	KANCELÁŘE	SOC. ZAZEMÍ KOMUNIKACE
12			
14			
16	425,4 m ²	301,9 m ²	30,4 m ²
18			
Σ	425,4 m ²		93,1 m ²



3

.NP

1 : 250

09.09.2009

DŮM Č. P.	Z TOHO			
	ADMINISTRATIVNÍ PLOCHY VE 3. NP	KANCELÁŘE	SOC. ZÁZEMÍ	KOMUNIKACE
12	212,6 m ²	212,6 m ²		
14	233,3 m ²	180,2 m ²	14,6 m ²	38,5 m ²
16	425,4 m ²	301,9 m ²	30,4 m ²	93,1 m ²
18				
Σ	871,3 m²			

VÝPOČET ADMINISTRATIVNÍCH PLOCH V OBJEKTECH LANNOVA 12, 14, 16, 18



DŮM Č. P.	Z TOHO			
	ADMINISTRATIVNÍ PLOCHY VE 4. NP	KANCELÁŘE	SOC. ZÁZEMÍ	KOMUNIKACE
12				
14	240,6 m ²	187,6 m ²	14,6 m ²	38,4 m ²
16	427,2 m ²	300,6 m ²	38,4 m ²	88,2 m ²
18				
Σ	667,8 m ²			

VÝPOČET ADMINISTRATIVNÍCH PLOCH V OBJEKTECH LANNOVA 12, 14, 16, 18

4

. NP

1 : 250

09.09.2009



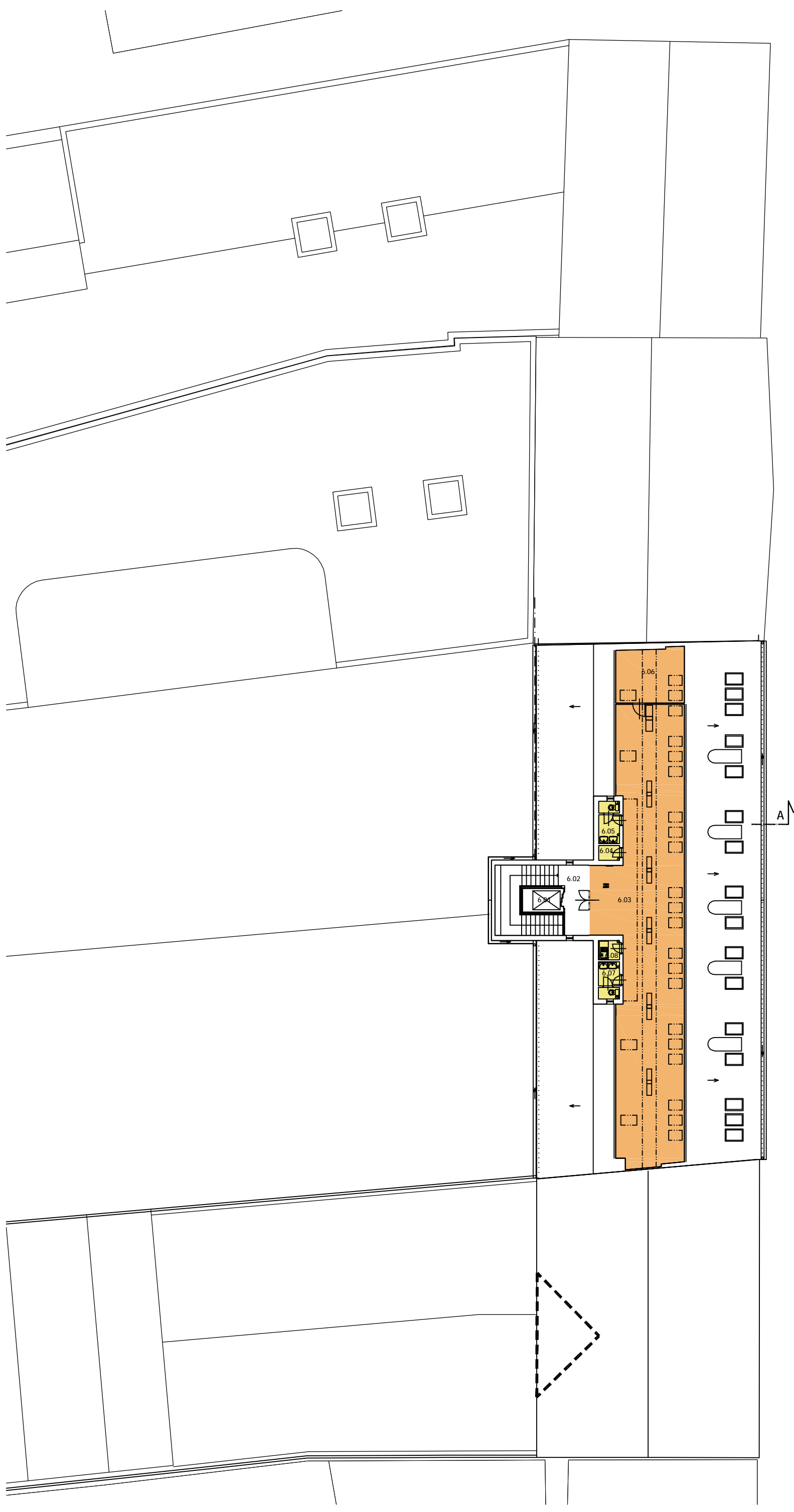
DŮM Č. P.	Z TOHO			
	ADMINISTRATIVNÍ PLOCHY V 5. NP	KANCELÁŘE	SOC. ZÁZEMÍ	KOMUNIKACE
12				
14	217,8 m ²	167,7 m ²	11,9 m ²	38,2 m ²
16	388,9 m ²	270,2 m ²	37,9 m ²	80,8 m ²
18				
Σ	606,7 m²			

VÝPOČET ADMINISTRATIVNÍCH PLOCH V OBJEKTECH LANNOVA 12, 14, 16, 18

5 . NP

1 : 250

09.09.2009



Lannova tř. 18

Lannova tř. 16

VÝPOČET ADMINISTRATIVNÍCH PLOCH V OBJEKTECH LANNOVA 12, 14, 16, 18

DŮM Č. P.	ADMINISTRATIVNÍ PLOCHY V 6. NP	Z TOHO		
		KANCELÁŘE	SOC. ZÁZEMÍ	KOMUNIKACE
12				
14				
16	167,9 m ²	157,3 m ²	10,6 m ²	
18				
Σ	167,9 m ²			

6. NP

1 : 250

09.09.2009