

# BYT 504

2+KK 57,89m<sup>2</sup> 5NP

## LEGENDA MÍSTNOSTÍ

504.1	Chodba	(9,01 m <sup>2</sup> )
504.2	Obývací pokoj, KK	(24,80 m <sup>2</sup> )
504.3	Koupelna	(4,98 m <sup>2</sup> )
504.4	WC	(2,28 m <sup>2</sup> )
504.5	Pokoj	(16,82 m <sup>2</sup> )

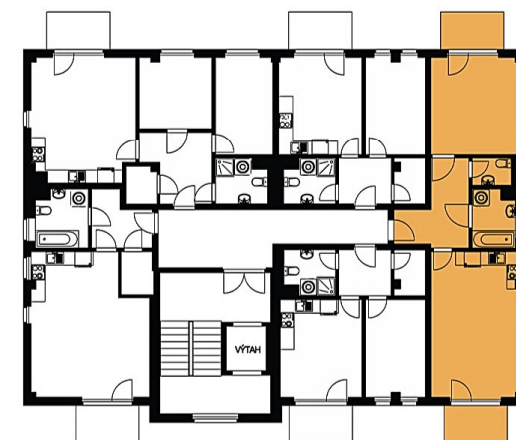
Užitná plocha bytu 57,89m<sup>2</sup>

504.6 Balkón (5,25 m<sup>2</sup>)

504.7 Balkón (5,25m<sup>2</sup>)

Užitná plocha bytu s balkonem 68,39m<sup>2</sup>

## 5NP



\*Poznámka:  
Celková podlahová plocha jednotky je vypočtena dle nařízení vlády č. 366/2013 Sb. Jedná se o celkovou plochu a zahrnuje také plochy pod nosnými i nenosnými zdi, příčivkami a jádry. Jedná se tedy o plochu, jejíž hranici tvoří pouze obvodové zdi bytu. Toto schéma půdorysu není podrobným stavebním výkresem. Developer si vyhrazuje právo na změnu, plochy jednotlivých místností jsou pouze orientační. Vytvářené zařízení v půdorysu není součástí dodávky.